

平成26年6月25日

## 「むさしのNPOサポートローン」の取扱い開始について ～埼玉県との連携によるNPO法人の活動支援～

武蔵野銀行（頭取 加藤喜久雄）では、地域における課題解決の役割を担い、埼玉県内でも普及が進んでいる特定非営利活動法人（以下、「NPO法人」という。）の活動をサポートするため、標記商品の取扱いを開始しますので、お知らせいたします。

本商品は、ご融資金額は500万円以内、ご融資期間は設備資金で最長10年以内のお取扱いが可能であり、元利均等によるご返済や助成金の受給までのつなぎ資金等、NPO法人の皆さまにご利用いただきやすい内容となっております。

また、本商品のパンフレットは、さいたま市内のNPO法人 near design 様（代表理事 佐藤真実）がデザインを手掛けており、地元のNPO法人との連携により作成しております。

今後も当行は、お客さまの多様なニーズにお応えし、最適な商品・サービスをご提供してまいります。

### 1. 商品概要

項目	内容
商品名	むさしのNPOサポートローン
ご融資対象者	以下のすべてに該当するNPO法人 (1) 埼玉県内で認証を受け、主たる事務所が当行の営業エリア内にあること (2) 業歴1年以上(法人格取得後1事業年度以上の決算が確定していること)
資金使途	運転資金・設備資金
ご融資金額	500万円以内（10万円以上10万円単位）
ご融資期間	運転資金：5年以内、設備資金：10年以内 ※つなぎ資金の場合には6か月以内
ご融資形式	証書貸付または手形貸付 ※手形貸付の場合は融資期間6か月以内
適用金利	当行短期プライムレート+年0.5%（変動金利） ※認定NPO法人・埼玉県指定NPO法人は年0.5%引下げ
ご返済方法	元金均等返済または元利均等返済、期限一括返済 ※期限一括返済は手形貸付のみ
担保・保証人	当行所定による

※ その他、詳細につきましては最寄りの営業店にお問い合わせください。

### 2. 取扱開始日

平成26年7月7日（月）

以上

報道機関からのお問い合わせ

営業企画部 桑久保

TEL:048 (641) 6111 (代) 内線:2315



# むさしの NPOサポートローン



地域のさまざまな課題解決に積極的に取り組んでいる  
NPO法人の皆さまを応援します！

ご融資限度額は  
**500万円  
以内**

運転資金  
5年以内  
設備資金  
10年以内

補助金等の  
つなぎ資金にも  
ご利用いただけます

#### 【ご留意点】

- ①本商品のご契約に関しましては、事前に当行所定の審査をさせていただきます。審査結果によっては、ご希望に添えない場合もございますので、予めご了承ください。
- ②本商品は原則として繰上返済や融資条件の変更はできません。やむを得ない理由により当行の同意を受けて繰上返済や融資条件を変更される場合は、所定の融資関係手数料5,400円（消費税等を含みます）をお支払いいただきます。
- ③お借入後の金利は、当行の定める短期プライムレートに連動しておりますので、お支払いいただくお利息は今後変更となる場合がございます。



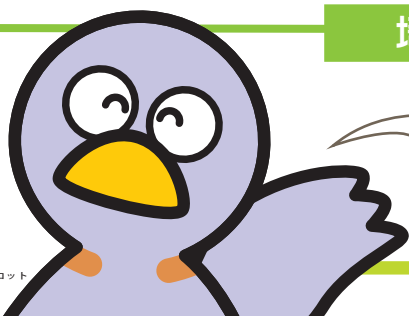
武蔵野銀行

# 「むさしのNPOサポートローン」のご案内

## 商品内容

項目	内容
商品名	むさしのNPOサポートローン
ご融資対象者	次のすべての条件を満たす特定非営利活動法人（NPO法人）のお客さま 1.埼玉県内で認証を受け、主たる事務所が当行の営業エリア内にあること 2.法人格取得後1事業年度以上の決算が確定していること
資金使途	運転資金、設備資金
ご融資限度額	500万円以内（10万円以上10万円単位）
金利区分	変動金利
ご融資期間	運転資金5年以内 設備資金10年以内 ※つなぎ資金の場合は6ヵ月以内
据置期間	設備資金6ヵ月以内
適用金利	短期プライムレート＋年0.5% ※認定NPO法人・埼玉県指定NPO法人の場合は年0.5%差引きいたします
ご融資形式	証書貸付・手形貸付（融資期間は6ヵ月以内）
ご返済方法	元金均等または元利均等による分割返済、期限一括返済（手形貸付のみ）
利払方法	元金均等・期限一括の場合は前払い、元利均等の場合は後払い
担保・保証人	当行所定の審査により決定させていただきます

## 埼玉県からのお知らせ



埼玉県マスコット「コバトン」

埼玉県では、NPO法人の皆さまが地域課題を解決するために実施している取組みに対しまして、さまざまな支援メニューをご用意しております。

### 担い手支援担当（共助仕掛人）の支援メニュー

- NPOや社会貢献に関するよろず相談
- NPO基金を活用した助成
- 出前講座の実施、研修会等の講師派遣
- 行政、支援機関、金融機関等との仲介
- 埼玉県NPO情報ステーション、Facebook等での情報発信
- NPOと企業、大学、地域団体との連携・協働の促進



詳しくは▶▶▶ 埼玉県NPO情報ステーション NPOコバトンびん <http://www.saitamaken-npo.net/>  
埼玉県 県民生活部 共助社会づくり課 担い手支援担当 TEL 048-830-2828

●本商品に関するご相談は、最寄りの武蔵野銀行各店舗までお気軽にお問い合わせください。